

Wandanbauleuchte

GU 10, 220-240 V/AC, 2-flammig

Artikel-Nr.: 485016N



Installations- und Bedienungsanleitung



Herzlichen Dank, dass Sie sich für unser Produkt (Artikel-Nr.: 485016N) entschieden haben.

Bitte lesen Sie diese Installations- und Bedienungsanleitung sorgfältig durch und bewahren Sie diese auch nach der Montage gut auf.

Bei Sach- und Personenschäden durch Nichtbeachten der Anleitung oder durch unsachgemäße Handhabung, bzw. vorgenommene Änderungen am Produkt übernimmt EVN-Lichttechnik GmbH keine Haftung!

EVN-Lichttechnik GmbH

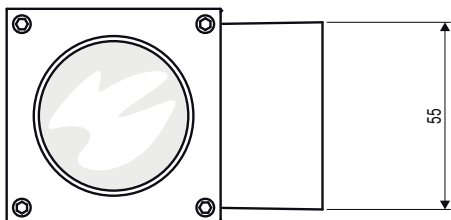
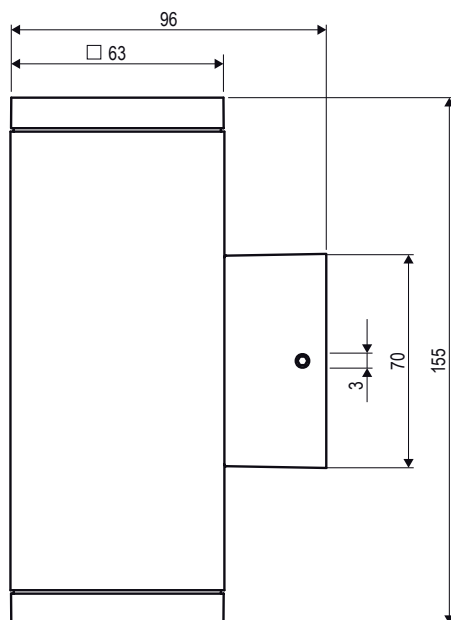
Zum Lichtblick 1-12 · 90610 Winkelhaid
Tel.: 0 91 87 / 97 09-0 · Fax: 0 91 87 / 97 09-99
www.evn-lichttechnik.com

Technische Daten

Material - Gehäuse	Aluminium
Material - Abdeckung	Glas transparent
Farbe	anthrazit
Schlagfestigkeit	IK03
Anschlussspannung	220 - 240V/AC
Sockel	GU10
Leistung	max. 2 x 11 W
Schutzart	IP54
Schutzklasse	I
Abmessungen L x B	63 x 63 mm
Höhe	155 mm
Tiefe	96 mm
Sockel	55 x 70 mm
Einsatzbereich	Innenbereich
Qualitäts-/Prüfzeichen	CE

Verpackungsinhalt

• Wandanbauleuchte	1 x
• Befestigungsmaterial	1 x
• Installations- und Bedienungsanleitung	1 x



Vor der Installation

Die Leuchte darf nur außerhalb der Verpackung betrieben werden.

Bevor Sie die Leuchte in Betrieb nehmen, vergewissern Sie sich, dass diese auf dem Transportweg nicht beschädigt wurde. Bei Beschädigungen am Kabel oder elektrischen Teilen darf die Leuchte nicht betrieben werden.

Es muss sichergestellt sein, dass die Netzspannung mit dem vom Anschlussgerät übereinstimmt.

Montage

Hauptschalter für den betroffenen Bereich ausschalten.

Für die Montage der Leuchte muss ein geeigneter Befestigungsort vorhanden sein.

Positionieren und Ausrichten der Leuchte am gewünschten Anbauort.

Montageplatte der Leuchte entfernen.

Löcher für Montageschrauben anzeichnen und mit, je nach Befestigungsart, entsprechendem Bohrer, die Montagelöcher anfertigen, ggf. sind Dübel zu verwenden.

Die freien Aderenden der Zuleitung mit der Wand-Leuchte, entsprechend den Vorschriften, anschließen.

Leuchtmittel in die dafür vorgesehenen Fassungen einsetzen und mit einer Drehbewegung fixieren.

Kabel sorgfältig verlegen, Wand-Leuchte auf den Montagedeckel aufstecken und mit den zwei Madenschrauben gleichmäßig fest fixieren.

Versorgungsnetz einschalten und Funktionstest vornehmen.

Wichtig:

LEDs / LED-Leuchten dürfen nur im fest angeschlossenen Zustand getestet werden!

Nicht für RGB-LED oder E.Sparleuchtmittel geeignet.

Eine Nichtbeachtung kann zur Zerstörung der LEDs führen!

Sicherheitshinweise

Die elektrische Installation bzw. Reparatur darf nur von offiziell anerkanntem Fachpersonal vorgenommen werden.

Vor der Installation oder vor einer Wartung ist der Hauptschalter des betreffenden Bereichs auszuschalten.

Es muss sichergestellt sein, dass die Netzspannung mit dem vom Anschlussgerät übereinstimmt.

Vor dem Berühren vergewissern Sie sich immer, ob die Abschaltung und Kühlung bereits erfolgt ist.

Achten Sie grundsätzlich auf eine ordnungsgemäße Kabelführung sowie stabile und zuverlässige Befestigung.

Verpackungsmaterial und Kleinteile von Kindern und Haustieren fernhalten. Erstickungsgefahr!

Aufgrund der Wärmentwicklung der Leuchte darf diese keinesfalls durch wärmedämmende Abdeckungen oder ähnliche Werkstoffe abgedeckt werden. Dämmmaterial ist im Radius von min. 50 cm um die Leuchte zu entfernen. Hinweise zur Reinigung

Leuchte vom Netz trennen. Keine ätzenden oder scheuernden Reinigungs- oder Lösungsmittel verwenden. Lediglich ein weiches, angefeuchtetes Tuch benutzen. Immer erst abwarten, bis die Leuchte vollständig abgekühlt ist, bevor mit der Reinigung begonnen wird.

Außerbetriebnahme

Bauen Sie die Leuchte unter Berücksichtigung aller Sicherheitshinweise wie beschrieben aus. Reinigen Sie die Leuchte wie beschrieben. Lagern Sie die Leuchte in einer geeigneten Verpackung (Originalkarton falls vorhanden!) an einem trockenen, frostsicheren Ort.

Hinweise zur Entsorgung und Recycling

Alle Materialien sind entsprechend Ihrer spezifischen Eigenschaften und Vorschriften zu trennen und fachgerecht zu entsorgen, bzw. zur Wiederaufbereitung (Recycling) zuzuführen.

Fragen

Bitte fragen Sie Ihren Fachhändler falls bei Ihnen irgendwelche Zweifel aufkommen sollten oder Sie weitere Informationen wünschen.